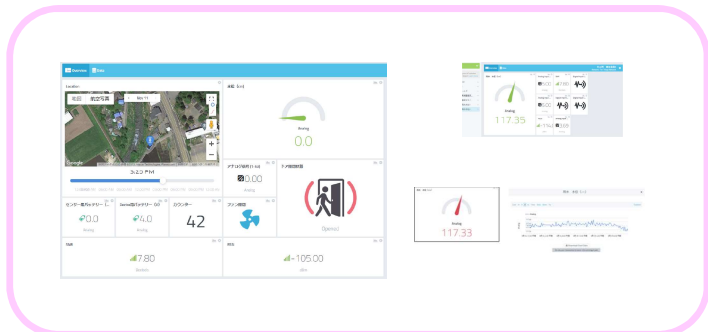
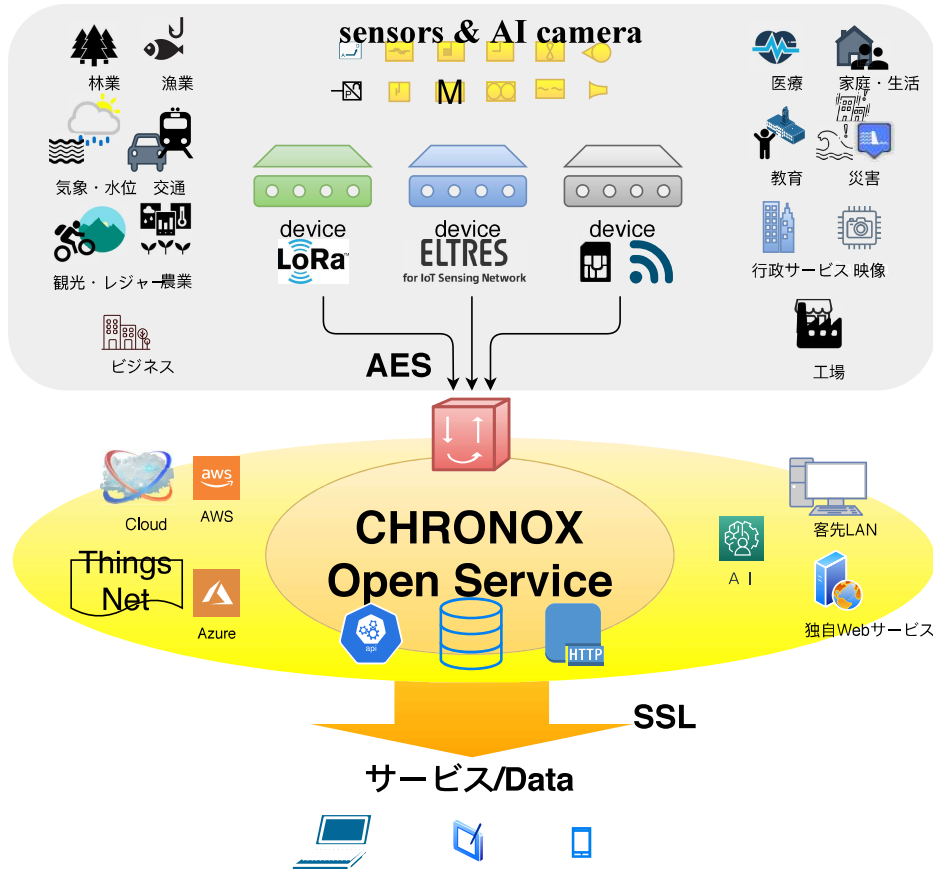


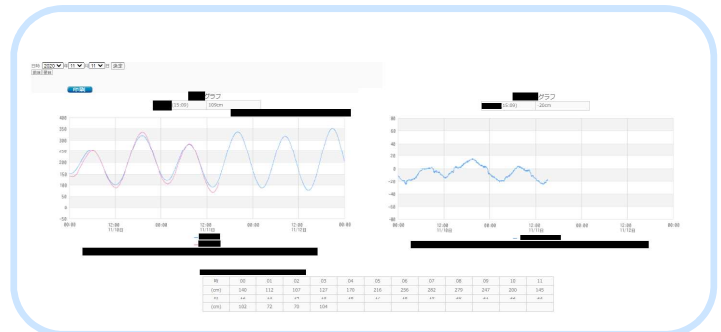
CHRONOX Open Service (cos)

概要

センサー機器、アナログ機器（マイコン）、各種計測機器から得られる情報をAPI連携でオープンにデータ提供します。DB等各種サーバ構築からクラウド利用、AWS、AIサービス等に対応しており、またEdge(センサー側)の提供、ユーザーアプリ作成も可能です。データ処理の一連の流れを設計、構築、サービス化したシステムご提供します。



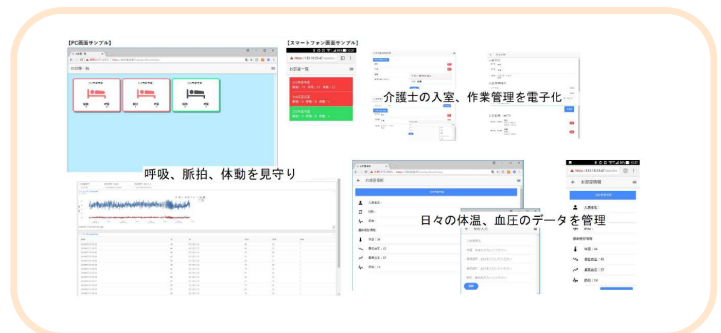
〇〇工場設備 監視例



水位計+偏差 表示例



光透過率センサー 表示例



介護施設向け 表示例